

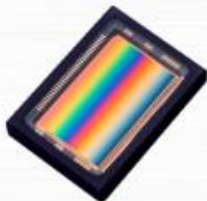
## xiSpec 系列光谱相机



世界领先机器视觉系统制造商XIMEA公司，最新研发出商用的xiSpec系列光谱相机。该系列光谱相机最终实现了将多光谱或高光谱成像传感器集成在XIMEA公司的xiQ USB3.0单色高速相机中，可直接在原有单色相机的基础之上实现多光谱或高光谱成像数据的获取。

xiQ USB 3.0高速相机尺寸为：26.4 x 26.4 x 21.6mm，重量仅为27g，是XIMEA公司目前最小巧轻便的高速机器视觉相机。而在此基础上开发的xiSpec系列光谱相机可通过USB 3.0接口传输数据和供电，无需任何昂贵的图像采集卡或占空间的独立的供电装置，可实时同步采集各通道下的光谱影像数据，是目前最紧凑小巧牢靠的光谱成像解决方案。

现如今根据传感器集成样式的不同，提供以下两种型号：光谱波段为100+（或150+）的线扫型高光谱相机，光谱波段为16（或25）的框幅式马赛克型多光谱相机。



线扫描

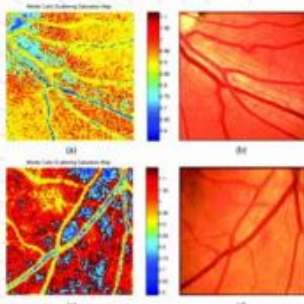


框幅式(马赛克型)

# xiSpec - 系列光谱相机

## 应用领域：

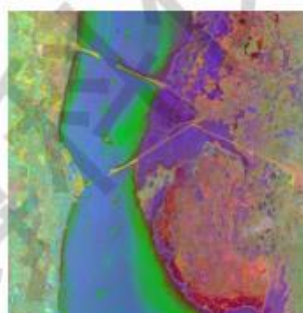
- 精准农业
- 医学成像
- 生命科学
- 显微镜及内镜
- 矿物学
- 环境监测
- 食品监测
- 光学分选



生命科学



医学成像



环境监测

## 产品参数：

型号	类型	光谱范围(nm)	通道数	带宽(nm)	扫描速率/秒
MQ022HG-IM-LS100-NIR	线扫描高光谱相机	600-975	100+	10-15	1360 行/秒
MQ022HG-IM-LS150-VISNIR	线扫描高光谱相机	470-900	150+	10-15	850 行/秒
MQ022HG-IM-SM4X4-VIS	框幅式(马赛克型)多光谱相机	470-630	16	/	170 立方体/秒
MQ022HG-IM-SM5X5-NIR	框幅式(马赛克型)多光谱相机	600-975	25	/	170 立方体/秒



提供订制专用多光谱相机的服务

### 广州

地址：越秀区永福路3号中核大厦1004室  
 电话：(020)37660600 37661776  
 传真：(020)37661596 邮编：510070  
 邮箱：sales@nbl.com.cn

### 北京

地址：西城区广安门外大街305号二区4号楼2301室  
 电话：(010)63974330  
 邮编：100055

网址：[www.nbl.com.cn](http://www.nbl.com.cn)

**NBL** 广州星博科仪有限公司